



ダイシンインターナショナル 株式会社  
Daishin International Corporation

□ 商品物流センター 〒661-0981 兵庫県尼崎市猪名寺 2-11-30

□ 本社 〒661-0012 兵庫県尼崎市南塚口町 6-10-37  
TEL: 06-4961-6333 / FAX: 06-4961-6334

□ 東京営業所 〒105-0013 東京都港区浜松町 1-25-10 2F  
TEL: 03-5425-2175 / FAX: 03-5425-2176

□ 小野DSパーク第3発電所 〒657-1317 兵庫県小野市浄谷町字山 2354

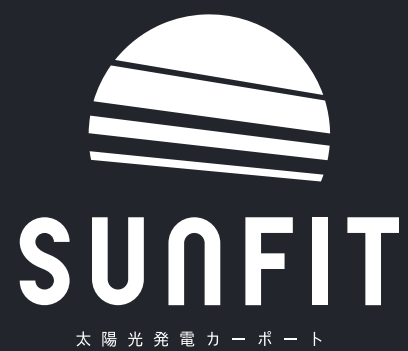
建築  
基準法  
対応

# CO<sub>2</sub>排出量を削減し 環境へコミット！

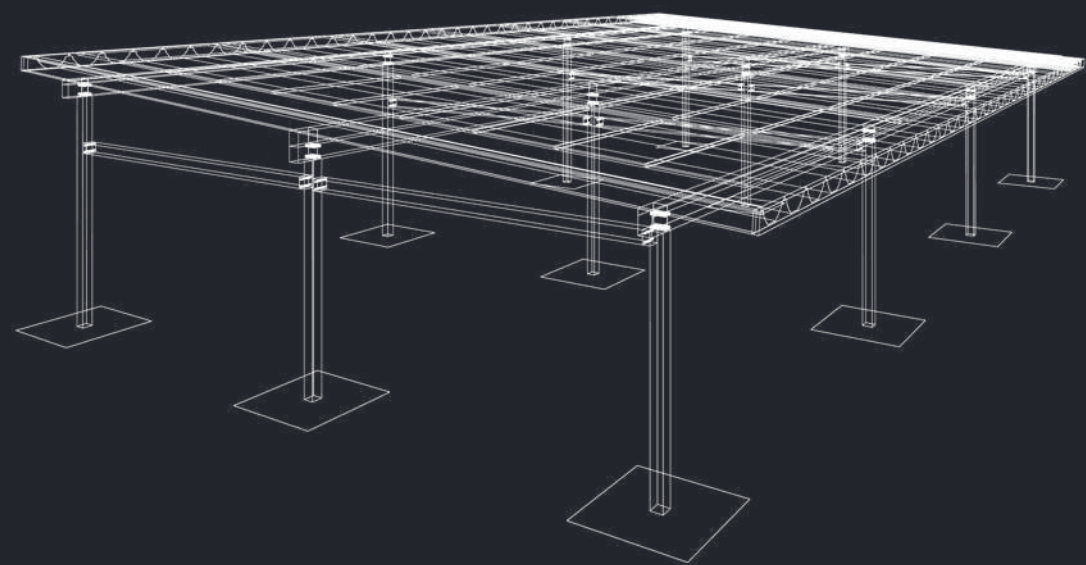
建築法  
基準  
対応

SUN-FITは工場や商業施設に隣接の駐車場への設置に最適です。再生可能エネルギー電力の自給率向上をお考えの事業者様にとって必要な駐車場を確保しつつ太陽光発電が可能となります。また、自動車への雨除けや遮熱効果もあり、駐車場を使用する方にとってもメリットが生まれます。





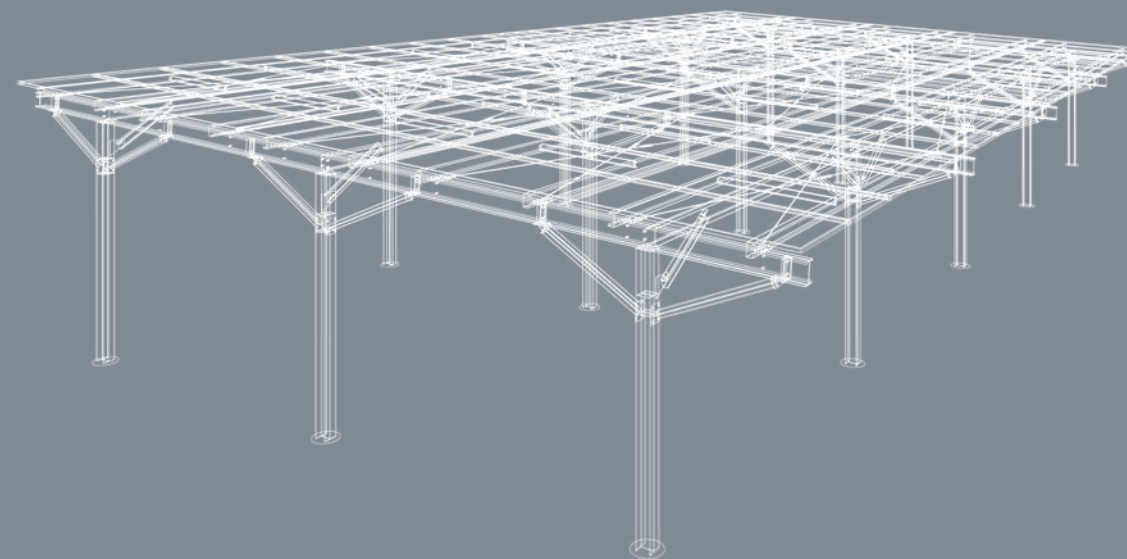
# 折板屋根タイプ



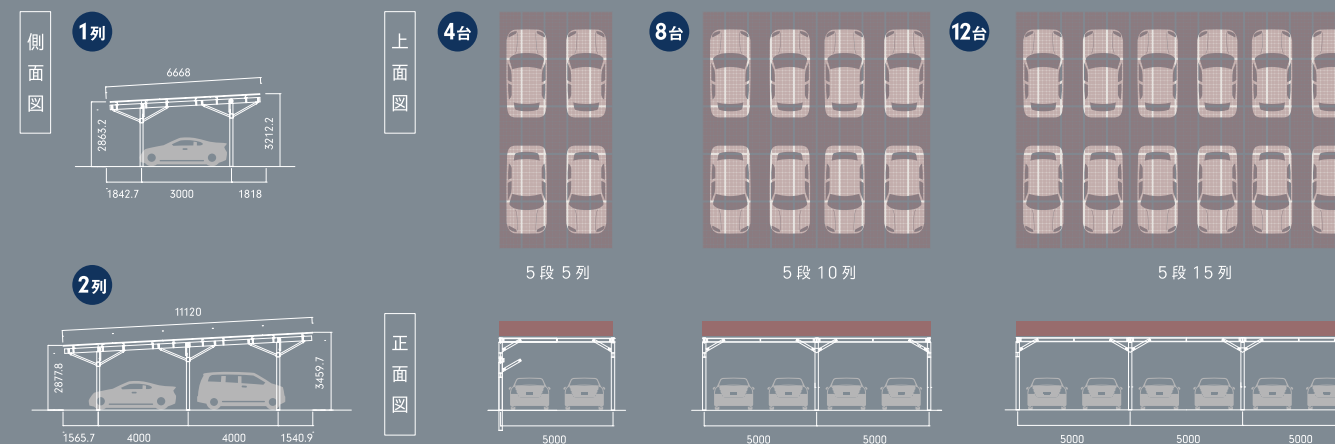
SUNFIT  
Layout

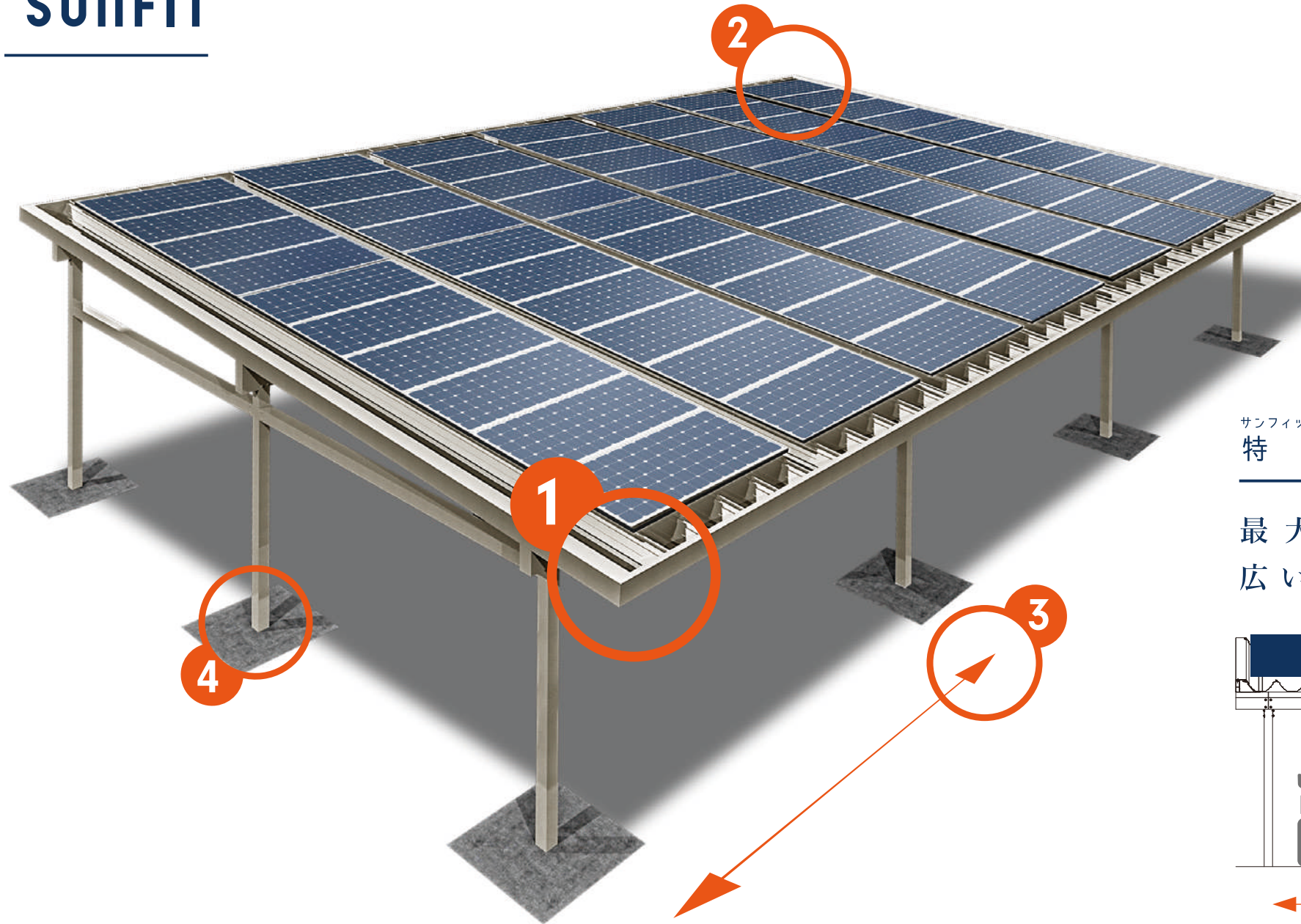


# モジュール屋根タイプ



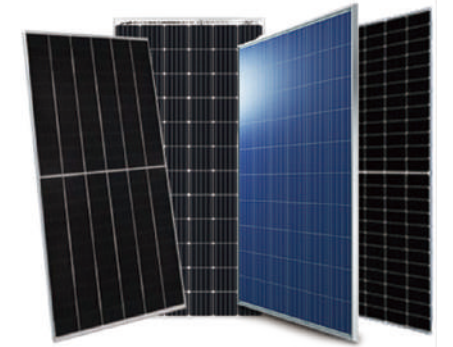
SUNFIT DUO  
Layout





サンフィットの  
特徴 **2**

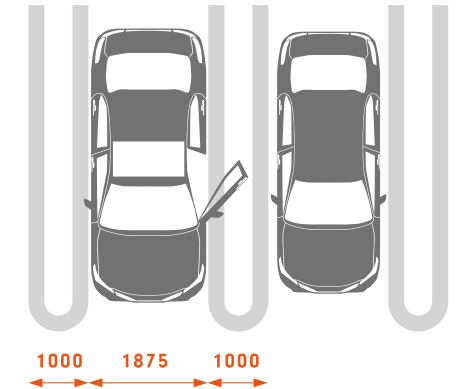
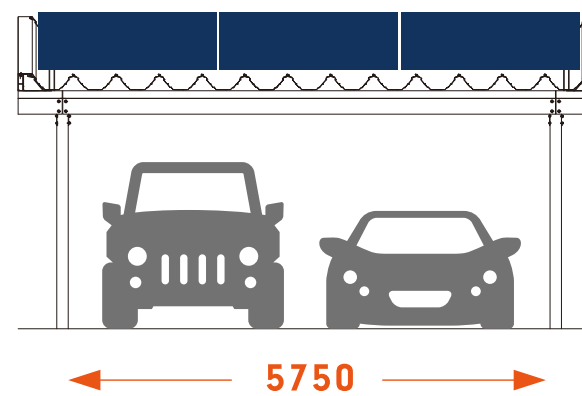
様々な太陽電池  
モジュール  
メーカーに対応



弊社推奨モジュールから希望のモジュールメーカーまで設置いただけます。  
※注 設置可能なモジュール規定有

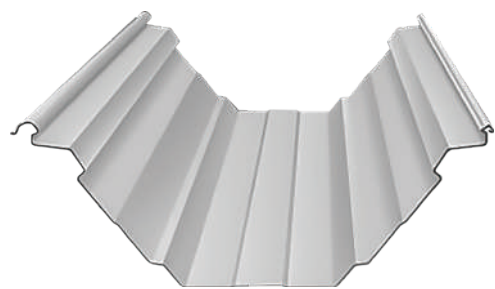
サンフィットの  
特徴 **3**

最大間口 5750mm でU型駐車枠にも対応  
広い柱間口でゆとりのある駐車スペースを確保



床面積が200m<sup>2</sup>を超える1号建築物にも対応  
※ソーラーカーポート(自動車庫)は特殊建築物に該当し 床面積が200m<sup>2</sup>以上で1号建築物となります

サンフィットの  
特徴 **1**



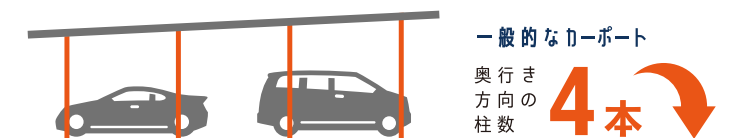
屋根材は施工性の良い  
ハゼ式折板を採用



折板屋根を採用することで建築基準法にも対応！  
屋根上にボルト頭の出ない、ボルトレス折板工法を採用。太陽電池モジュールの  
取り付けは、施工性の良い掴み金具でカンタン施工。

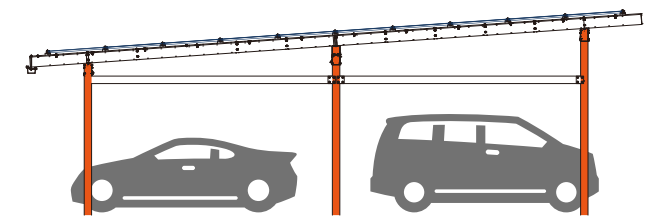
サンフィットの  
特徴 **4**

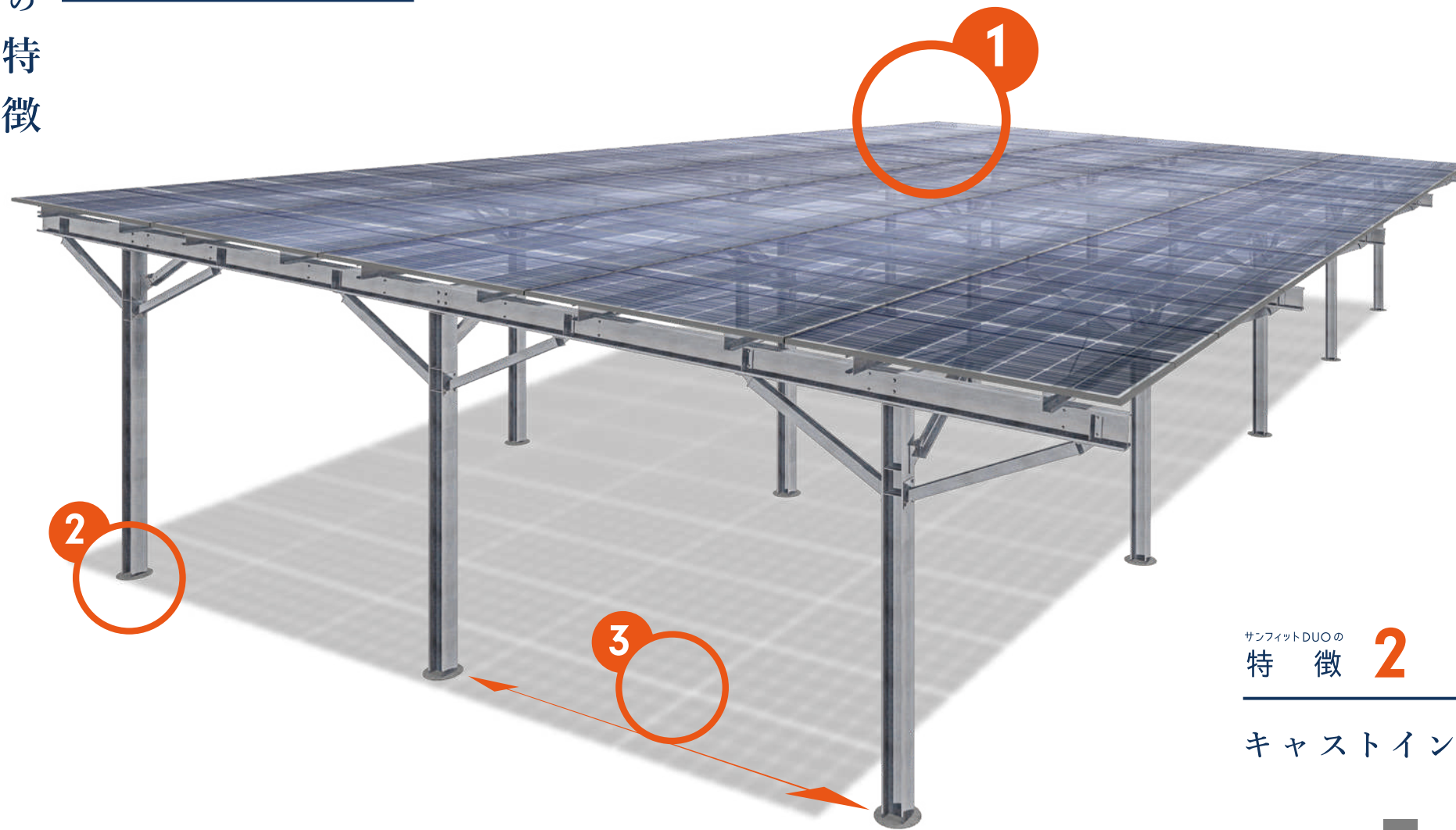
柱の本数を大幅に削減  
柱数が減り工期短縮、  
基礎コスト削減！！



(削減例)  
100台分(20台用×5セット)の場合  
柱本数 | SUNFIT **90本**  
| 一般的なカーポート **120本**

SUNFIT  
奥行き  
方向の  
柱数 **3本**

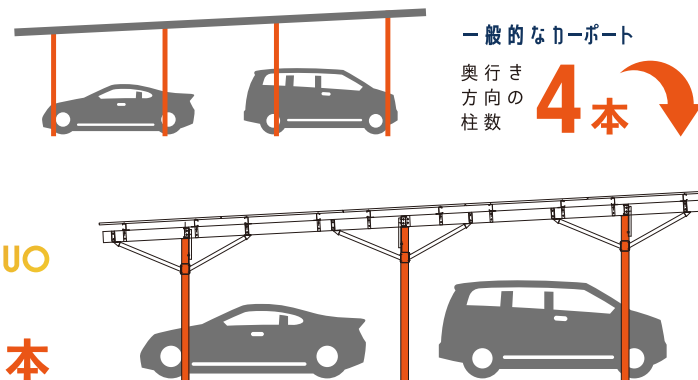




屋根ふき材をなくし  
低価格にこだわったタイプ

サンフィットDUOの  
特 徴 **3**

柱の本数を大幅に削減  
柱数が減り工期短縮、  
基礎コスト削減！！



(削減例)  
100台分(20台用×5セット)の場合  
柱本数 | SUNFIT **90本**  
一般的なカーポート **120本**

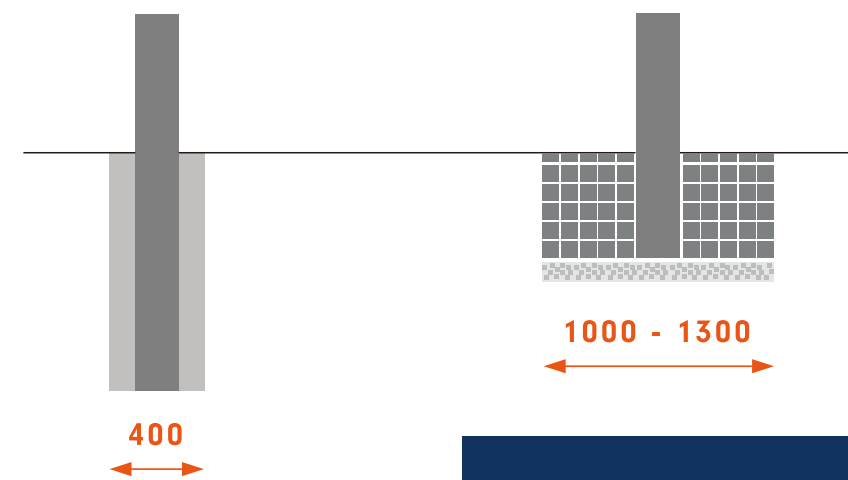
サンフィットDUOの  
特 徴 **1**

両面発電太陽光パネル採用で発電量UP



サンフィットDUOの  
特 徴 **2**

キャストイン基礎工法採用



キャストイン工法

一般的な  
コンクリート基礎工法

通常のコクリート基礎に比べ大幅に工期短縮、コスト削減。  
地表面の掘削部分の面積が少なくて済むので舗装復旧時もきれいに  
復旧が可能です。





① 基礎掘削作業



② 支柱建て方、コンクリート打設



③ カーポート躯体組立



④ 折板屋根取付



⑤ 折板締結



⑥ モジュール設置

